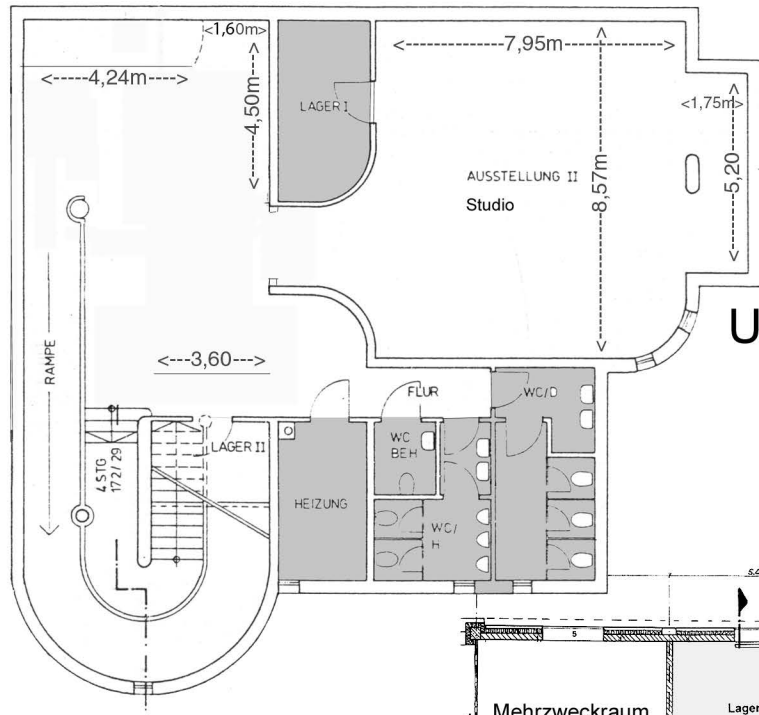


Kunstverein Coburg: Grundrisse & Maße



Untergeschoss

Höhenangaben:

Altbau: Außenwände von Heizungskonsole bis zur Hängeschiene: 2,20m

Zwischenwände: 2,09m

Vortragssaal: Von Heizungskonsole bis Hängeschiene: 2,35m

Foyer: Stirnwand zum Altbau: Von H. b. Hängeschiene: 2,35m

Foyer und Rampe: mind. 2,95m

Studio: Von Heizungskonsole bis Hängeschiene: 2,10m

Raumhöhe: 2,57m

Raumgrößen:

Altbau: ca 200qm

Vortragssaal (mit voller Bestuhlung und Konzertflügel): ca. 130qm

Studio: ca 85qm

Erdgeschoss

